

SEGUNDO EJERCICIO DEL PROCEDIMIENTO DE SELECCIÓN CONVOCADO PARA PROVEER TRES PUESTOS DE LAVANDERO-PLANCHADOR O LAVANDERO-PLANCHADORA DE LA EXCMA. DIPUTACIÓN PROVINCIAL DE ALBACETE.

SUPUESTO PRÁCTICO

Nos encontramos en una lavandería de un centro asistencial dependiente de la Diputación de Albacete. Se plantean las siguientes cuestiones relacionadas con el servicio de lavandería y planchado:

1. Ordene correctamente las siguientes fases de lavado:

Letras	FASES	Orden
A	Neutralizado	
B	Aclarado	
C	Lavado	
D	Prelavado	
E	Lejiado	
F	Centrifugado	
G	Incorporación de suavizante	
H	Humectación o mojado	

2. Vamos a comenzar con el proceso de lavado. En la fase de humectación o mojado ¿qué temperatura debe tener el agua?
3. Para lavar una prenda de color ¿qué factores debemos tener en cuenta?
4. ¿Para qué utilizaremos el ácido acético en el proceso de lavado?
5. ¿Qué tipo de lavadoras industriales existen?
6. ¿A qué temperatura máxima se lavarán las prendas?
- a. Ropa blanca de algodón: _____
 - b. Ropa de colores sólidos que no destiñen _____
 - c. Prendas de tejidos sintéticos de color _____
 - d. Prendas delicadas o que puedan desteñir _____

7. Indique las pautas y trucos para un mejor resultado en el planchado de las siguientes prendas:

a. Camisas

b. Bordados

c. Tablas

d. Puños

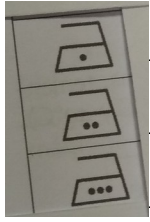
e. Pantalones

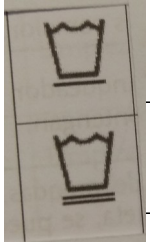
8. Atendiendo al flujo de ropa y su diseño, indique los tres tipos de lavandería existentes:

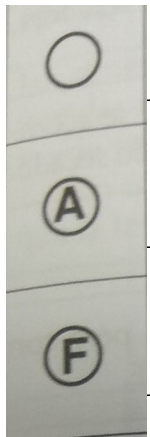
9. Según su capacidad, podemos clasificar las lavanderías en tres tipos, indíquelos.

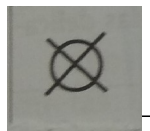
10. ¿Qué tres requisitos mínimos tiene que tener el agua en una lavandería?

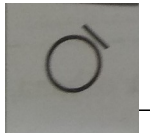
11. Identifique los siguientes símbolos:











12. Indique seis condiciones básicas que deben reunir los detergentes.

13. Indique seis condiciones que deben reunir los desinfectantes para su uso en lavandería.

14. Enumere cinco de los equipos de Protección Individual en una lavandería.

15. Nombre dos tipos de accidentes químicos que se pueden producir en una lavandería, e indique la forma de actuar ante ellos.

16. Enumere cinco de los principales riesgos medio ambientales producidos en las lavanderías.